

令和2年度 2学期末(第2回) 学校生活等に関する児童の評価

令和3年 1月
深谷市立川本南小学校

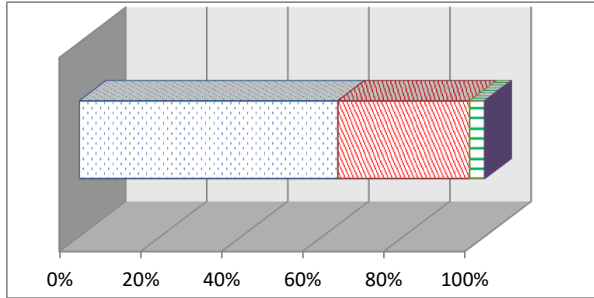
※この調査は、12月に全児童を対象に、記名式で実施しました。(回答163人 98.2%)

※グラフは回答の割合を表示。

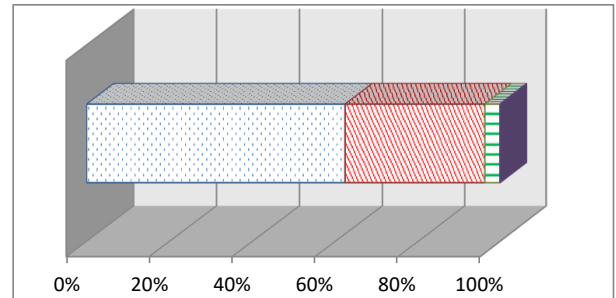
凡例は左から4(あてはまる)、3(ややあてはまる)、2(ややあてはまらない)、1(あてはまらない)の順に表示。

1 結果

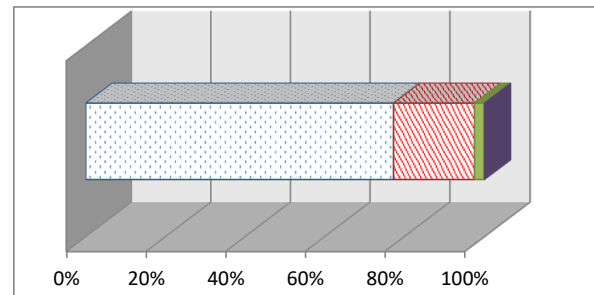
1 わたしは、川本南小学校が好きです。



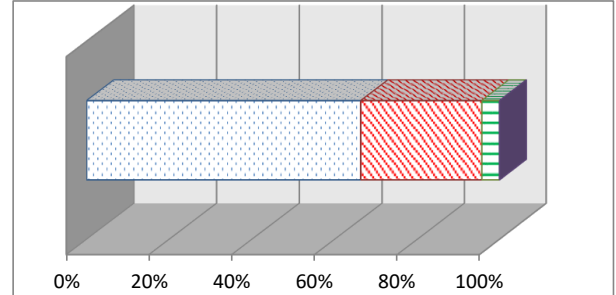
2 わたしは、進んで学習や運動に取り組んでいます。



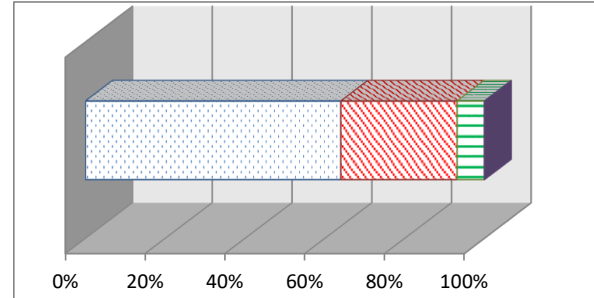
3 わたしは、友だちを大切にしています。



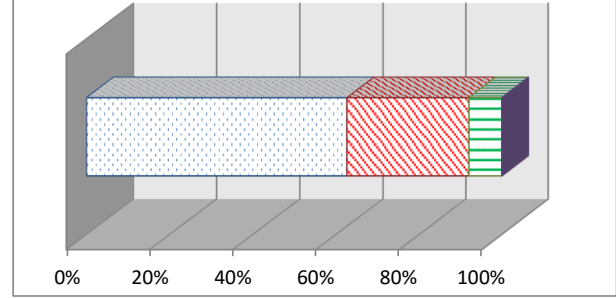
4 わたしは、そうじや係の仕事を一生涯懸命しています。



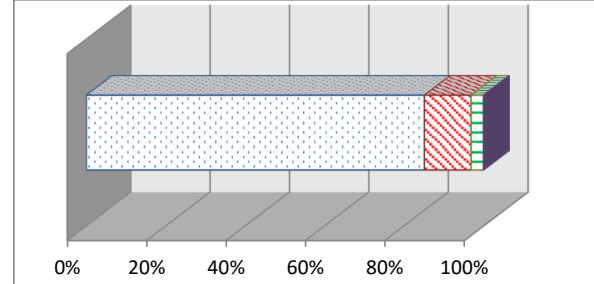
5 先生や友だちにあいさつが大きな声でしっかりできます。



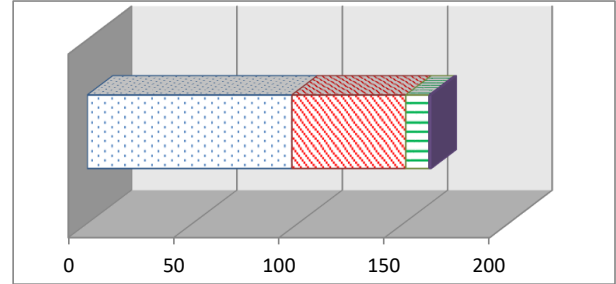
6 わたしは、いつも、くつをそろえることができます。



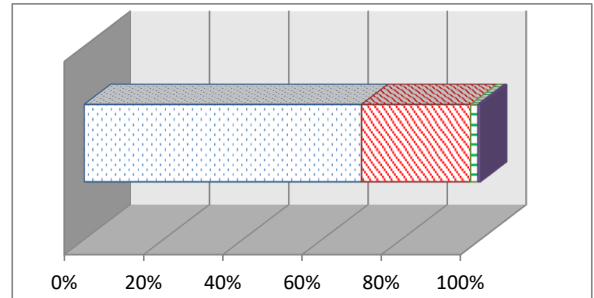
7 わたしは、「ありがとう」と言えます。



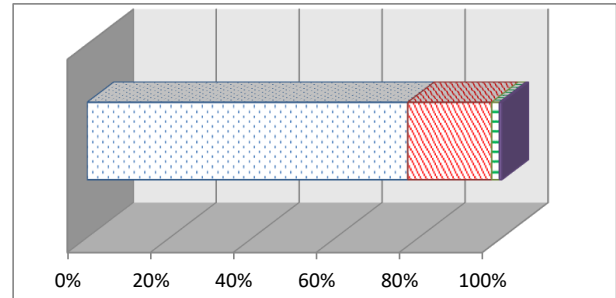
8 授業は、楽しくてわかりやすいです。



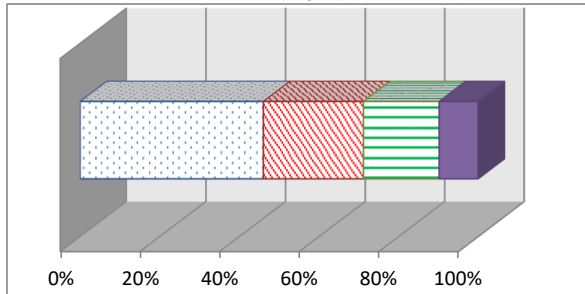
9 先生は、わたしが困っているときに相談にのってくれます。



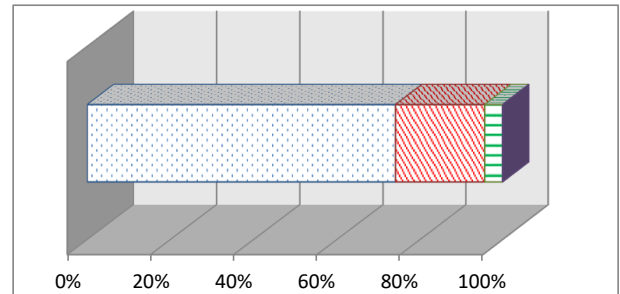
10 先生は、まちがったことをした時に厳しくしかってくれます。



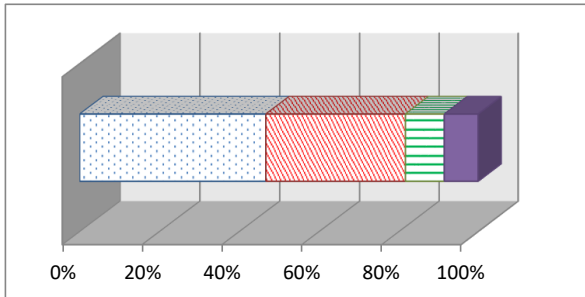
11 家では、宿題の他にも自主勉強をしています。



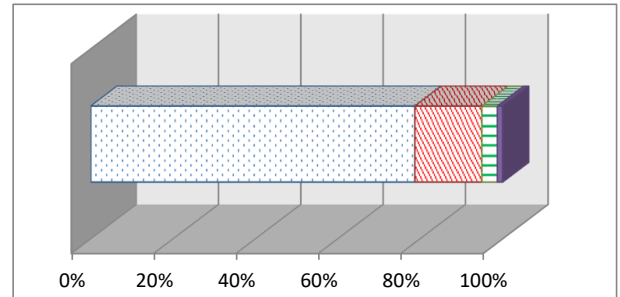
12 家の人や地域の人に出会ったら、あいさつをしています。



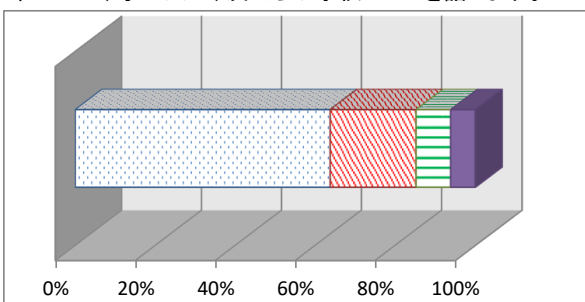
13 家では、くつをそろえています。



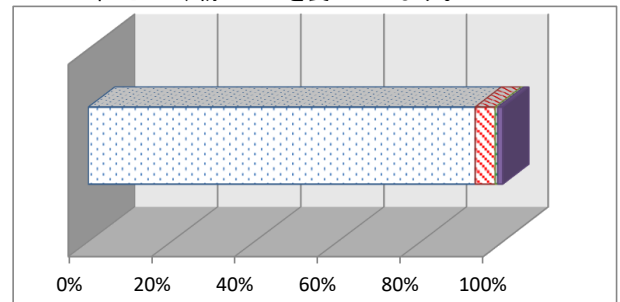
14 家の方は、まちがったことをしたとき、厳しくかっけてくれます。



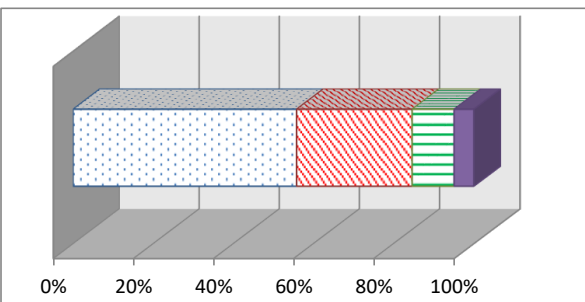
15 わたしは、家の人に、友だちや学校のことを話します。



16 わたしは、朝ごはんを食べています。



17 わたしは、家では、お手伝いや仕事をしています。



2 考察

○17項目中、13項目で「あてはまる」「ややあてはまる」の肯定的評価が90%を超えています。そのうち10項目は95%を超えています。平均では前回の92.0%より若干高い92.2%です。
全体として、前回と比較すると17項目中、9項目が上がっています。

○数値の高い項目は、3番:「友達を大切にしている」(97.5%)、9番:「先生は、わたしが困っているときに相談にのってくれます」(97.5%)と10番「先生は、まちがったことをした時に厳しくかっけてくれます」(97.5%)です。学校生活の項目1から10では、92%以上の肯定的評価となっています。特に、2番:「わたしは、進んで学習や運動に取り組んでいます」3.6%と8番:「授業は楽しくてわかりやすいです」3.5%と9番:「先生は、わたしが困っているときに相談にのってくれます」3.5%前回より増加しています。ここから子どもたちの学校生活における良好な友達関係、先生方との深い信頼関係を感じとり、意欲的に活動していることが分かります。

○家庭生活における「よくあてはまる」「ややあてはまる」の肯定的評価が高い項目は、12番「家の人や地域の人に出会ったら、あいさつをしています。」(97.7%)、16番:「わたしは朝ごはんを食べています。」(98.2%)です。中でも、13番、14番の2項目は、前回との比較においても、肯定的評価が増加しており、児童が基本的な生活習慣について、ご家庭でもしっかり指導していただき、児童の意欲・意識が高まっていることが分かります。100%をめざし引き続きよろしくお願ひいたします。

●学力向上面での課題の一つである、11番:「家では宿題の他にも自主勉強をしています」(71.2%)は、前回実施した第1回の結果(73.7%)と比較すると、2.1%ダウンしました。こちらは昨年度からダウンし続けている本校の最重要課題です。家での自主勉強も「することがあたりまえ」になるように、自主学习への励まし等、家庭でのお声掛けをよろしくお願ひいたします。

●「あいさつ」「くつそろえ」については、家庭の肯定的評価が増加していますが、深谷の子「6つの誓い」にもある6番92%です、100%を目指して、これからも引き続き学校・家庭の連携で改善していけるようにご協力をお願ひいたします。